



Irfanview

Software installatie

Programma onderdelen downloaden

Op de website van [Irfanview](http://www.irfanview.com) (www.irfanview.com) vind je enkele hyperlinks naar een site (tu cows) waar je het programma en de toegevoegde onderdelen kan downloaden. Je kan klikken op de link in het download kadertje (zie hiernaast) of op de menu-ingang Download.



En als je een taalmodule wil downloaden volg je de hyperlink [Irfanview languages](#).

Als je op de menu-ingang Download klikt, krijg je een volgende webpagina met een hyperlink naar de Tucows download pagina voor [Irfanview](#).



De [Irfanview](#) download pagina geeft een overzicht van het programma en een download knop om het programma op te halen.

POPULAR

IrfanView 4.25

[Download Now](#)

filesize: 1.30 MB

This free image viewer and converter supports an extensive list of formats.

⚠ Before you download!
[Click here to check your PC for errors](#)

Published:	Jun 18, 2009
Published by:	www.irfanview.com
License	Freeware
Cost	\$0.00
OS:	98 / NT / 2k / Me / XP / 2003 / Vista
Cow Rating:	
Popularity:	100%
User Rating:	+11 -0
Support URL:	www.irfanview.net

Supported file types:



AIF, ANI/CUR, ASF, AU/SND, AVI, AWD, B3D, BMP/DIB, CAD formats, CLP, DDS, Dicom/ACR, DJVU, ECW, EMF/WMF, EPS/PS/PDF, FITS, FFX (FlashPix), FSH, G3, GIF, HDP/WDP, HDR, ICO/ICL/EXE/DLL, IFF/LBM, IMG (GEM), JPG2000, JPG, JPM, KDC, LDF, LWF, MED, MID/RMI, MNG/JNG, OV, MP3, MPG, MrSID, NLM/NOL/NGG, OGG, PBM/PGM/PPM, PCX/DCX, PhotoCD, PNG, PSD, PSP, PVR, RAS/SUN, RAW, Real Audio (RA), RLE, SFF, SFW, SGI/RGB, SWF/FLV, TGA, TIF, TTF, TXT, WAD, WAV, WBMP, XBM, XPM, CRW/CR2, VTF, DNG, NEF, ORF, RAF, MRW, DCR, X3F, PEF, SRF, EFF, DXF, DWG, HPGL, CGM, SVG etc.

Support for Apple QuickTime allows IrfanView to read following formats:

MOV, QTIF, Mac PICT, FLI/FLC

Some features of IrfanView:

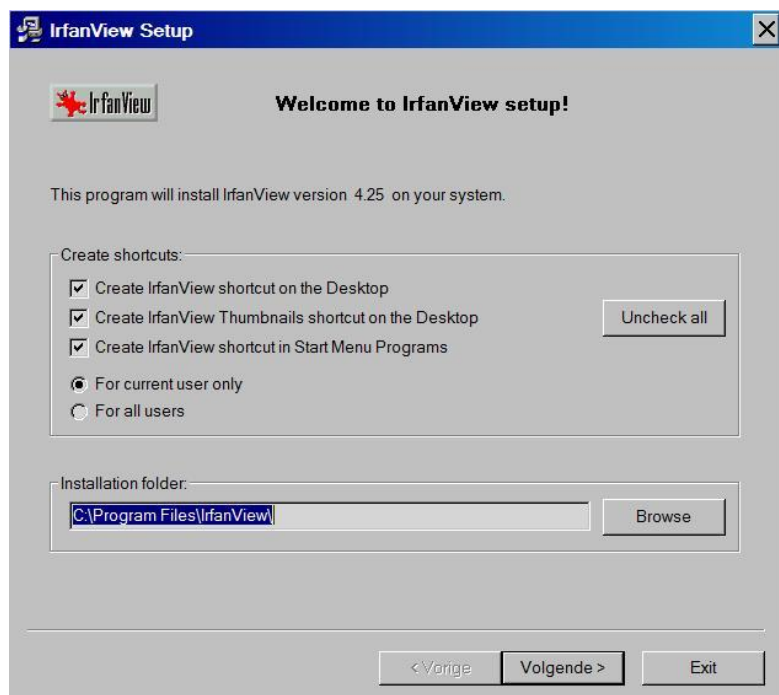
Multi language support, thumbnail option, Paint option, slideshow, skins, drag-and-drop support, fast directory view, batch conversion, e-mail option, audio CD player, print option, change color depth, scan support, cut/crop, IPTC edit, effects (sharpen, blur, Adobe Photoshop filters), capturing, extract icons from EXE/DLL/ICLS, lossless JPG rotation/crop, EXE/SCR creation, many hotkeys, many command line options, many plug-ins

In het dialoogvenster dat dan volgt moet je op de knop Opslaan klikken en daarna een map aanduiden waarin het bestand moet terecht komen zoals bvb. Mijn Documenten.

Het programma iview392.exe wordt dan gekopieerd...

Programma installeren



Als je het programma `iview425_setup.exe` uitvoert, krijg je dit venster. De installation folder laat je zoals aangeduid op `c:\Program Files\Irfanview\` staan. Klik dan verder op Next (volgende) tot je op de knop Finish (voltooien) kunt klikken. Het programma is dan geïnstalleerd.

Taal wijzigen

Als je op de hyperlink voor de taalmodule ([Irfanview languages](#)) hebt geklikt, wordt een pagina getoond met de lijst van beschikbare talen. Voor de Nederlandse taal kan je op 1 van deze links klikken :

→ [Nederlands Installer](#) or [ZIP](#)

Je kan dan met de snelkoppeling Installer het installatieprogramma downloaden en opslaan in de aangeduide map bvb. Mijn Documenten. Door te dubbelklikken in de verkenner op het programma `irfanview_lang_nederlands.exe` ga je de Nederlandse taalmodule installeren.

Programma onderdelen

Knoppen werkbalk



- Met de eerste knop kan je een bestand openen.
- Met de tweede knop kan je een diavoorstelling afspelen. In het dialoogvenster selecteer je 1 of meerdere bestanden om te tonen. Je kan ook nog instellingen van de diavoorstelling aanduiden of wijzigen. Met de knop afspelen(Play) start je de diavoorstelling.
- Met de twee volgende knoppen kan je een bestand opslaan of verwijderen.

- De volgende vier knoppen dienen om te knippen, kopiëren, plakken en ongedaan maken.
- De knop met de blauw omcirkelde 'i' geeft een dialoogvenster met de afbeeldinginformatie.
- Met de vergrootglas knoppen kan je in- of uitzoomen op de foto.
- De pijltjes knoppen kan je gebruiken om een volgende of vorige foto uit de map op te halen. De pijltjes knoppen naar boven of beneden kan je gebruiken om naar een vorige of volgende pagina te gaan.
- Met de tools knop kan je de eigenschappen(properties) van het [Irfanview](#) programma wijzigen (bvb. de taalinstelling aanpassen).
- Met de laatste knop in de knoppenbalk kan je de auteursgegevens en de versie nummer van het programma bekijken.

Menu onderdelen

➤ Bestand(File)

- Openen(Open) : een dialoog venster wordt getoond waarin je een map kan aanduiden (blauwe pijl) en een bestand kan openen (1 maal klikken op een bestandsnaam en dan op de knop Openen klikken).
- Heropenen(Reopen) : het laatst geopende bestand wordt opnieuw opgehaald. Als je de wijzigingen niet hebt opgeslagen, wordt het origineel bestand getoond en zijn al de aangebrachte wijzigingen ongedaan gemaakt. Je neemt dus terug het origineel.
- Miniatuurweergaven(Thumbnails) : er wordt een apart venster geopend met de mappenstructuur en een miniatuurweergave van alle grafische bestanden.
- Diavoorstelling(slideshow) : in het dialoogvenster selecteer je 1 of meerdere bestanden om te tonen. Je kan ook nog instellingen van de diavoorstelling aanduiden of wijzigen. Met de knop afspelen(Play) start je de diavoorstelling.
- Groepsconversie/hernoeming(batch conversion/rename) : in het dialoogvenster selecteer je 1 of meerdere bestanden om te

Open	O
Reopen	Shift+R
Open with external editor	Shift+E
Open in HEX viewer	
Open ASCII file	
<hr/>	
Thumbnails	T
<hr/>	
Slideshow	W
Batch Conversion/Rename	B
<hr/>	
Rename File	F2
Move File	F7
Copy File	F8
Delete File	Del
<hr/>	
Save	Ctrl+S
Save as	S
<hr/>	
Print	Shift+P
<hr/>	
Select TWAIN Source	
Acquire	Ctrl+A
Batch Scanning	
Copy Shop	
<hr/>	
MRUDs	▶
<hr/>	
Exit	Esc

converteren en/of te hernoemen. Je kan o.a. de doelmap en het conversie formaat selecteren. Met de knop start(Start) start je de conversie en/of de hernoeming.

- Hernoemen(rename), verplaatsen(move), kopiëren(copy), verwijderen(delete) : met deze menu-ingangen kan je de nodige bestandsoperaties uitvoeren.
- Opslaan(save), Opslaan als(save as) : je krijgt het klassieke dialoogvenster voor het opslaan van een bestand. Als je de bestandsextensie *.jpg of *.gif selecteert, kan je bijkomende opslagopties instellen. Zo kan je bij een *.JPG bestand de opslagkwaliteit bepalen met een schuifbalk (een lage kwaliteit = een klein bestand, een hoge kwaliteit = een groot bestand).
- Afdrukken(print) : je kan de afbeelding afdrukken. In het dialoogvenster kan je nog bijkomende pagina instellingen aanduiden.
- Scannerbron selecteren(select TWAIN source) : hier selecteer je een eventueel aangesloten digitaal fotoestel of een scanner. Met de volgende menu-ingang afbeelding scannen(acquire) kan je dan een foto van je fotoestel ophalen. Klik even op Camera om de lijst van foto's op te halen en klik dan op Acquire om 1 of meerdere foto's naar [Irfanview](#) over te brengen.
- Meest recent gebruikte mappen(recent directories) : de laatst gebruikte mappen worden in een submenu getoond om snel een afbeelding of foto te gaan openen.

➤ Bewerken(Edit)

- Ongedaan maken(undo) : de laatste actie wordt teruggedraaid (indien mogelijk).
- Selectie aanmaken(create custom selection) : Je kan in dit dialoogvenster de coördinaten opgeven voor een selectie kader. Je kan ook in de foto met de muis slepen om een kader te maken.
- Tekst toevoegen aan selectie(insert text into selection) : in dit dialoogvenster kan je tekst toevoegen in de selectiekader van de foto. Je kan met de knop Lettertype de kleur, de grootte enz. van de tekst wijzigen.
- Knippen(cut selection) en knippen met behoud van de selectie(cut - leave selection) : de selectiekader wordt uitgeknipt en de rest blijft of de selectiekader blijft en de rest verdwijnt.
- Selectie uitsnijden(crop selection) : enkel de inhoud van de selectiekader wordt behouden in het resultaat.

Undo	Ctrl+Z
Create custom selection	
Insert text into selection	Ctrl+T
Cut - selection	Ctrl+X
Cut - leave selection	
Crop selection	Ctrl+Y
Copy	Ctrl+C
Paste	Ctrl+V
Delete (Clear display)	D
Clear Clipboard	

- Kopiëren(copy), Plakken(paste) : het geselecteerde wordt gekopieerd en je kan de copie in een andere selectie inplakken.
- Verwijderen(leeg scherm)(delete (clear display)) : de afbeelding of foto wordt verwijderd in het **irfanview** venster (niet op de harde schijf).
- Klembord schoonmaken(clear clipboard) : het klembord wordt leeggemaakt en je kan niets meer plakken.

➤ Afbeelding(Image)

- Informatie(information) : je krijgt een overzicht dialoogvenster met belangrijke informatie over de afbeelding of foto.
- Nieuwe afbeelding(create new (empty) image) : je kan een nieuwe afbeelding aanmaken en je kan het formaat en het aantal kleuren opgeven.
- Nieuwe panorama afbeelding(create panoram image) : je kan meerdere foto's tegen elkaar kleven en als ze naadloos aan mekaar aansluiten, bekom je een panoramische foto.
- Naar links of naar rechts draaien(rotate left or right) : de afbeelding 90° draaien in de aangeduide richting.
- Omkeren(vertical flip) of spiegelen(horizontal flip) : onder wordt boven of boven wordt onder. Links wordt rechts of rechts wordt links.
- Formaat wijzigen(resize/resample) : je kan het formaat van de afbeelding of foto wijzigen in dit dialoogvenster. Je kan ook een standaardformaat (640x480, 800x600,...) aanduiden.
- Kleurdiepte(color depth), grijstinten(greyscale), negatief(negative) en kleuren versterken(enhance colors) : hiermee kan je kleurwijzigen aanbrengen.
- Verscherpen(sharpen) en rode ogen verminderen(red eye reduction) : je gebruikt beter de volgende menu ingang om deze effecten toe te passen.
- Effecten(effects) submenu : de eerste menu-ingang effecten(effects) opent een dialoogvenster om effecten toe te passen. Je ziet een voorbeeld van het origineel en de gewijzigde

Information	I
Create New (empty) image	
Create Panorama image	
Rotate Left	L
Rotate Right	R
Vertical Flip	V
Horizontal Flip	H
Resize/Resample	Ctrl+R
Increase Color Depth	
Decrease Color Depth	
Convert to Greyscale	
Negative	
Enhance colors	Shift+G
Sharpen	Shift+S
Red eye reduction (selection)	
Effects	▶
Swap Colors	▶
Palette	▶

foto. Als je een rood oog geselecteerd hebt, kan je hier ook eerst het effect zien.

- Kleuren wisselen (swap colors) : je verandert 1 van de hoofdkleuren (rood(R), groen(G) of blauw(B)).
- Palet (palette) : je kan kleurenpalet bestanden (*.pal) gebruiken.

➤ Opties (Options)

- In deze menu kan je de instellingen van **Irfanview** wijzigen. De standaard instellingen voldoen meestal.
- Als je de taal van het programma wil wijzigen klik je op de menu-ingang taal wijzigen (change language). In het lijstje kies je dan voor de Nederlandse taal (zie ook het hoofdstuk over taal wijzigen hierboven). De help teksten worden helaas niet mee vertaald (in geen van de drie Nederlandse vertalingen).
- Een afbeelding of foto versturen via email (send file by email) doe je best met een email programma (bvb. Outlook of Outlook Express). In dat programma kan je het bestand (of de bestanden) invoegen als bijlage (attachment). Zorg er wel voor dat de bestanden gecomprimeerd zijn, want sommige postbussen (bvb. hotmail) kunnen grote bijlagen niet verwerken (zie ook bij Opslaan).
- Met schermopname (capture) kan je het hele scherm of een venster opnemen (een foto van nemen) en dan als een afbeelding opslaan om later in een tekst te kunnen gebruiken.
- Sorteert bestanden in map (sort directory files) : deze submenu bepaalt de volgorde van de bestanden in de map (bvb. bij het gebruik van de pijltjes knoppen).

Properties	P
Change language	
Set file associations	
Start Multimedia Player (PlugIn)	
Stop Animation	G
Extract all frames	
Send file by EMail (PlugIn)	
JPG Lossless Operations (PlugIn)	Shift+J
Capture	C
Sort directory files	▶
Set as Wallpaper	▶
Minimize	M
Always on Top	

➤ Weergave of Beeld (View)

- In deze menu kan je de vensteronderdelen van het programma tonen of verbergen, in de actieve map bladeren naar een ander bestand (en dus ook openen) en in- en uitzoomen.

➤ Help (Help)

- De help teksten kan je hier oproepen. Je kan ook de functietoets F1 gebruiken. De teksten zijn (nog) niet vertaald in het

Nederlands. De laatste menu-ingang geeft algemene informatie over het [Irfanview](#) programma zoals bvb. de auteursnaam en de versienummer van het programma.